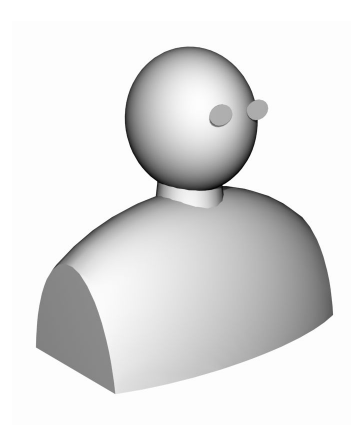


POSSIBILI MODELLI D'APPROCCIO

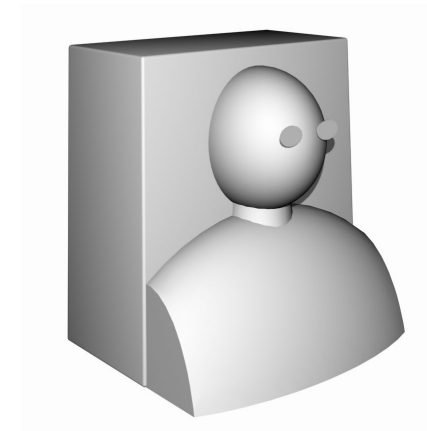
Si intende qui descrivere alcune modalità di approccio possibili nella definizione delle sagome tridimensionali. Tali modelli non rappresentano un vincolo né vogliono essere esaustivi rispetto al risultato finale, ma hanno la funzione di indicare alcune delle diverse e varie tipologie di manufatto che possono essere proposte dagli artigiani.

Il mezzobusto rappresenta senz'altro il modello archetipo a cui fare riferimento, a prescindere da materiali e tecniche impiegate, ma è possibile realizzare un manufatto tridimensionale (comunque la porzione corporea del mezzobusto, secondo indicazioni in allegato 13.2) attraverso anche altre modalità di esecuzione: ad esempio l'altorilievo, la giunzione di lastre, la lavorazione superficiale di un blocco, ed altre ancora che l'artigiano può proporre spontaneamente ed in accordo con le tecniche caratteristiche della propria attività lavorativa.

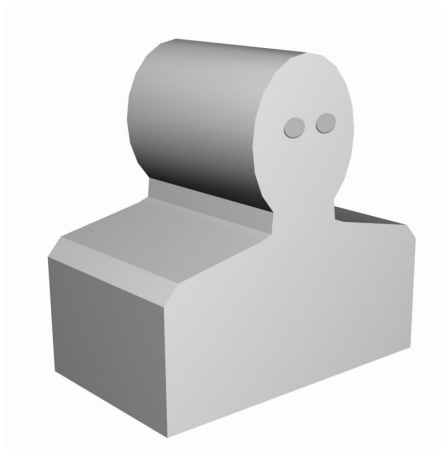
01. MEZZOBUSTO



02. ALTORILIEVO



03. EFFETTO ESTRUSIONE



05. LASTRE GIUNTATE



04. LAVORAZIONE
SUPERFICIALE BLOCCO

